



GROSSES TH
BLUMENTHALSTRASSE 12
65197 WIESBADEN

HAUS D | 186.4.11. | 4.OG RECHTS 1

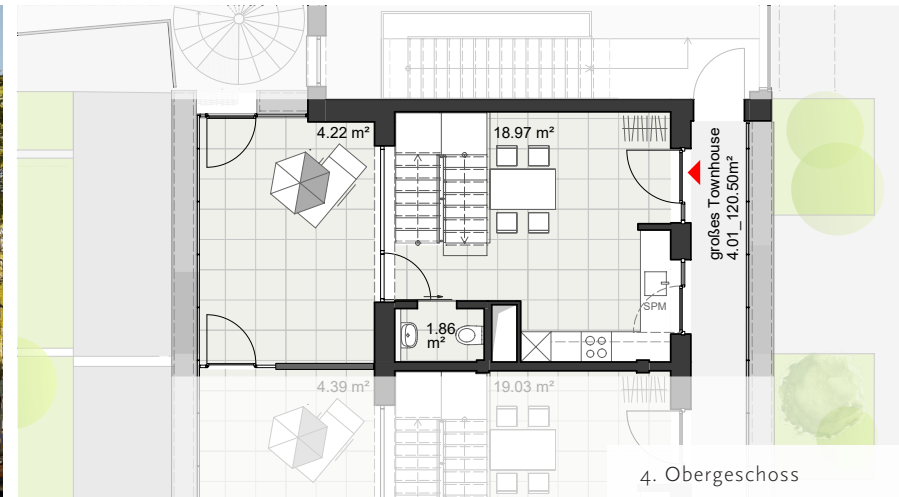
TOWNHOUSE MIT DACHTERRASSE

Grünes Wohnen auf 120,50 m² in zentraler Lage in Wiesbaden: Bad mit Wanne, Duschbad, Fußbodenheizung, Echtholzparkett, elektr. Rollläden, Video-Türsprechanlage, ressourcenschonende Wasser- und Raumerwärmung, Fahrradabstellräume, Tiefgaragenstellplatz und Quartiersspielplatz. Weitere Informationen finden Sie unter www.geno50.de/genovida

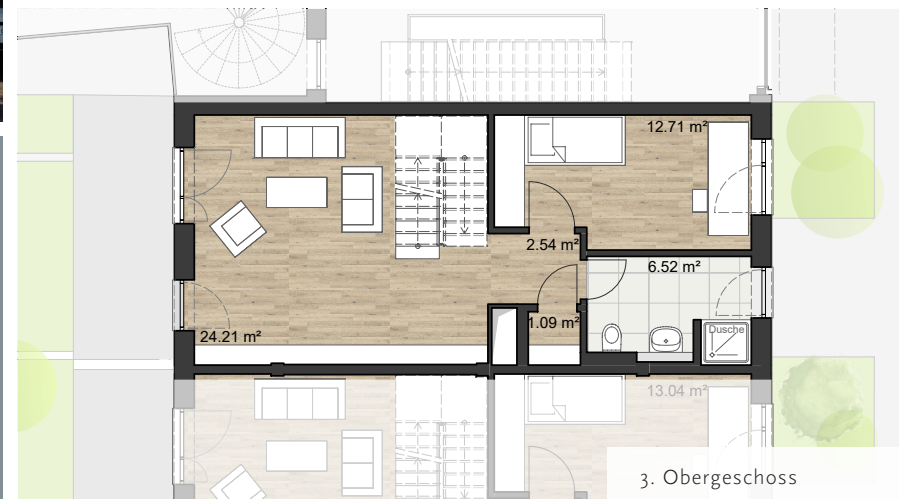
Wohnzimmer	24,21 m ²
Schlafzimmer	19,39 m ²
Kinderzimmer 1	12,06 m ²
Kinderzimmer 2	12,71 m ²
Waschmaschinenraum	1,27 m ²
Wohnküche	18,97 m ²
Bad (Wanne)	7,14 m ²
Bad (Dusche)	6,52 m ²
WC	1,86 m ²
Flur (2.OG + 3.OG)	9,18 m ²
Abstellraum (2.OG + 3.OG)	2,97 m ²
Dachterrasse (Süd) (16,86 m ² x 1/4)	4,22 m ²
Gesamtmietfläche	120,50 m²
Keller	4,57 m ²



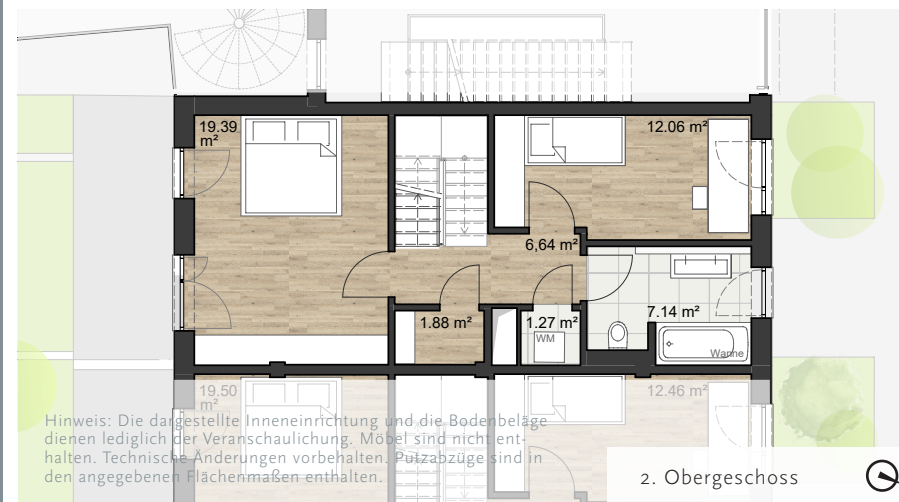
Lage im Projekt



4. Obergeschoss



3. Obergeschoss



2. Obergeschoss

Hinweis: Die dargestellte Inneneinrichtung und die Bodenbeläge dienen lediglich der Veranschaulichung. Möbel sind nicht enthalten. Technische Änderungen vorbehalten. Putzabzüge sind in den angegebenen Flächenmaßen enthalten.

