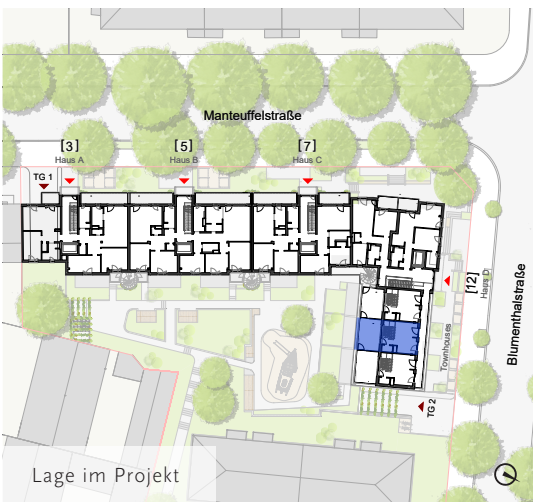


GROSSES TH
 BLUMENTHALSTRASSE 12
 65197 WIESBADEN
 HAUS D | 186.4.12. | 4.OG RECHTS 2

TOWNHOUSE MIT DACHTERRASSE

Grünes Wohnen auf 121,15 m² in zentraler Lage in Wiesbaden: Bad mit Wanne, Duschbad, Fußbodenheizung, Echtholzparkett, elektr. Rollläden, Video-Türsprechanlage, ressourcenschonende Wasser- und Raumerwärmung, Fahrradabstellräume, Tiefgaragenstellplatz und Quartiersspielplatz. Weitere Informationen finden Sie unter www.geno50.de/genovida

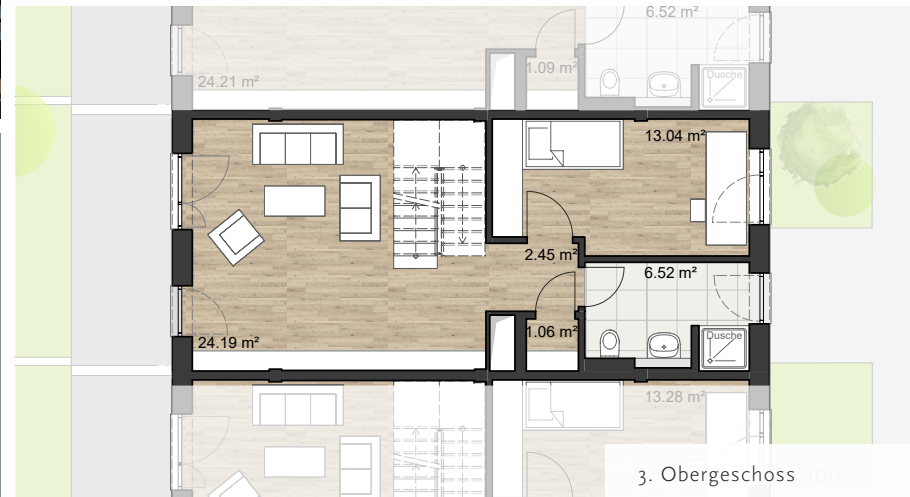
Wohnzimmer	24,19 m ²
Schlafzimmer	19,50 m ²
Kinderzimmer 1	12,46 m ²
Kinderzimmer 2	13,04 m ²
Waschmaschinenraum	1,24 m ²
Wohnküche	19,03 m ²
Bad (Wanne)	7,06 m ²
Bad (Dusche)	6,52 m ²
WC	1,82 m ²
Flur (2.OG + 3.OG)	9,00 m ²
Abstellraum (2.OG + 3.OG)	2,90 m ²
Dachterrasse (Süd) (17,57 m ² x 1/4)	4,39 m ²
Gesamtmietfläche	121,15 m²
Keller	4,57 m ²



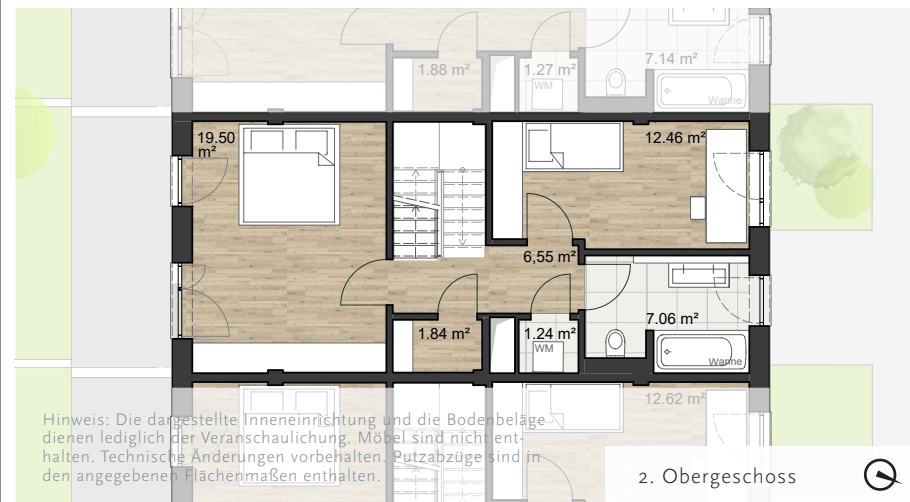
Lage im Projekt



4. Obergeschoss



3. Obergeschoss



2. Obergeschoss

Hinweis: Die dargestellte Inneneinrichtung und die Bodenbeläge dienen lediglich der Veranschaulichung. Möbel sind nicht enthalten. Technische Änderungen vorbehalten. Putzabzüge sind in den angegebenen Flächenmaßen enthalten.